



# FICHE DE CONTRÔLE ARI

N° d'essai :

Effectué le :

17/04/2026

Nom:

SAV MATISEC

Table de paramètres:

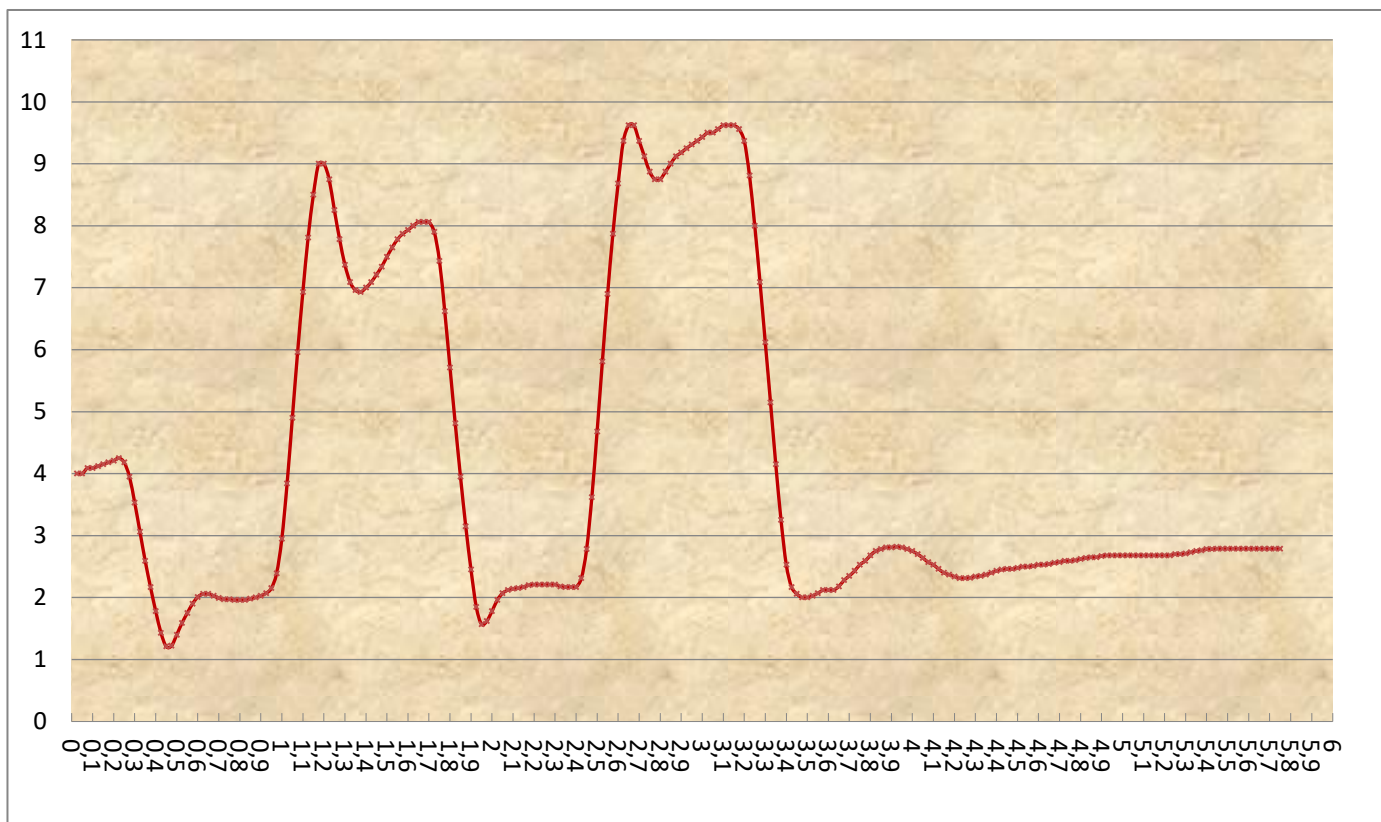
2

Fonction:

TECHNICIEN

	Type d'appareil : Numéro de Chassis: Numéro de régulateur: Numéro de détendeur: Numéro de masque:	MATAIR MT5426-M34333 20098  34333	Nature: Fabriqué en:	
<b>Etanchéité masque</b>  Résultat: <b>Correct</b>	Valeur début test: Valeur fin test: Remarques:	-17.6 mb -16.8 mb  	Pente fuite Référence: Pente de fuite mesurée:	6 mb/mn 4.8 mb/mn
<b>Manomètre</b>  Résultat: <b>0</b>	Consignes  Max.b 130 b 70 b  Remarques:	Mesures  0 b 0 b 0 b	Tolérance haute 10 b 10 b 5 b	Tolérance basse 10 b 10 b 5 b  Saisie opérateur 0 b 0 b 0 b
<b>Moyenne pression</b>  Résultat: <b>Correct</b>	Seuil référence:  Valeur MP+10s:	7 b  7.4 b	Tolérance basse référen:  Tolérance haute référen:	1 b  1 b
<b>Etanchéité détendeur</b>  Résultat: <b>Correct</b>	Valeur MP+20s:  Remarque:	7.4 b  	Pente de fuite Référence: Pente de fuite mesurée:	0.3 b/mn 0 b/mn
<b>Sifflet manuel</b>  Résultat: <b>0</b>	Seuil Référence: Valeur mesurée:  Remarque:	55 b 0 b  	Tolérance basse référen: Tolérance haute référen:	5 b 5 b
<b>Soupape de sécurité</b>  Résultat: <b>0</b>	Seuil Référence: Valeur mesurée:  Remarque:	9 b 0 b  	Tolérance basse référen: Tolérance haute référen:	0 b 4 b

<b>Controle dynamique</b>	<i>Fréquence respiratoire:</i>	40 Cps/mn	<i>Volume:</i>	2.5 Litres
	<i>Valeur BP stat mesurée:</i>	2.1 mb	<i>Tolérance basse référen:</i>	2 mb
			<i>Tolérance haute référen:</i>	4 mb
	Résultat BP:	<i>ValeurminiMP mesurée:</i>	6.6 b	<i>Mini MP Référence:</i>
<b>Correct</b>	<i>ValeurmaxBP mesurée:</i>	9.68125 mb	<i>SHR Référence:</i>	10 mb
	<i>ValeurminiBP mesurée:</i>	1.225 mb	<i>SBR Référence:</i>	0.5 mb
Résultat MP:	<i>Remarque :</i>			
<b>Correct</b>				



4,00	0,025
4,00	0,05
4,09	0,075
4,09	0,1
4,12	0,125
4,15	0,15
4,18	0,175
4,21	0,2
4,25	0,225
4,18	0,25
3,95	0,275
3,53	0,3
3,06	0,325
2,59	0,35
2,17	0,375
1,78	0,4
1,43	0,425
1,21	0,45
1,22	0,475
1,40	0,5
1,59	0,525
1,75	0,55
1,90	0,575
2,01	0,6
2,06	0,625
2,06	0,65
2,03	0,675
1,99	0,7
1,97	0,725
1,97	0,75
1,96	0,775
1,96	0,8
1,96	0,825
1,98	0,85
2,00	0,875
2,03	0,9
2,07	0,925
2,15	0,95
2,39	0,975
2,95	1
3,84	1,025
4,90	1,05
5,96	1,075
6,93	1,1
7,81	1,125
8,50	1,15
9,00	1,175
9,00	1,2
8,75	1,225
8,25	1,25
7,78	1,275
7,37	1,3
7,09	1,325
6,96	1,35
6,93	1,375
7,00	1,4

7,09	1,425
7,21	1,45
7,34	1,475
7,50	1,5
7,65	1,525
7,78	1,55
7,87	1,575
7,93	1,6
8,00	1,625
8,06	1,65
8,06	1,675
8,06	1,7
7,90	1,725
7,43	1,75
6,62	1,775
5,71	1,8
4,81	1,825
3,95	1,85
3,15	1,875
2,45	1,9
1,85	1,925
1,57	1,95
1,62	1,975
1,78	2
1,96	2,025
2,07	2,05
2,12	2,075
2,14	2,1
2,15	2,125
2,17	2,15
2,20	2,175
2,21	2,2
2,21	2,225
2,21	2,25
2,21	2,275
2,21	2,3
2,18	2,325
2,17	2,35
2,17	2,375
2,17	2,4
2,31	2,425
2,78	2,45
3,62	2,475
4,68	2,5
5,81	2,525
6,90	2,55
7,87	2,575
8,68	2,6
9,37	2,625
9,62	2,65
9,62	2,675
9,37	2,7
9,12	2,725
8,87	2,75
8,75	2,775
8,75	2,8

8,87	2,825
9,00	2,85
9,12	2,875
9,18	2,9
9,25	2,925
9,31	2,95
9,37	2,975
9,43	3
9,50	3,025
9,50	3,05
9,56	3,075
9,62	3,1
9,62	3,125
9,62	3,15
9,56	3,175
9,37	3,2
8,81	3,225
8,00	3,25
7,09	3,275
6,12	3,3
5,15	3,325
4,15	3,35
3,25	3,375
2,53	3,4
2,17	3,425
2,06	3,45
2,00	3,475
2,00	3,5
2,03	3,525
2,07	3,55
2,12	3,575
2,12	3,6
2,12	3,625
2,18	3,65
2,28	3,675
2,35	3,7
2,43	3,725
2,53	3,75
2,59	3,775
2,68	3,8
2,75	3,825
2,78	3,85
2,81	3,875
2,81	3,9
2,82	3,925
2,81	3,95
2,78	3,975
2,75	4
2,70	4,025
2,64	4,05
2,57	4,075
2,53	4,1
2,46	4,125
2,40	4,15
2,37	4,175
2,34	4,2

2,31	4,225
2,31	4,25
2,32	4,275
2,34	4,3
2,35	4,325
2,37	4,35
2,40	4,375
2,43	4,4
2,45	4,425
2,46	4,45
2,46	4,475
2,48	4,5
2,50	4,525
2,50	4,55
2,51	4,575
2,53	4,6
2,53	4,625
2,54	4,65
2,56	4,675
2,57	4,7
2,59	4,725
2,59	4,75
2,60	4,775
2,62	4,8
2,64	4,825
2,65	4,85
2,65	4,875
2,67	4,9
2,68	4,925
2,68	4,95
2,68	4,975
2,68	5
2,68	5,025
2,68	5,05
2,68	5,075
2,68	5,1
2,68	5,125
2,68	5,15
2,68	5,175
2,68	5,2
2,68	5,225
2,70	5,25
2,70	5,275
2,71	5,3
2,73	5,325
2,75	5,35
2,76	5,375
2,78	5,4
2,78	5,425
2,79	5,45
2,79	5,475
2,79	5,5
2,79	5,525
2,79	5,55
2,79	5,575
2,79	5,6

2,79	5,625
2,79	5,65
2,79	5,675
2,79	5,7
2,79	5,725
2,79	5,75
2,79	5,775
2,79	5,8
2,79	5,825
2,81	5,85
2,82	5,875
	5,9
	5,925
	5,95
	5,975
	6